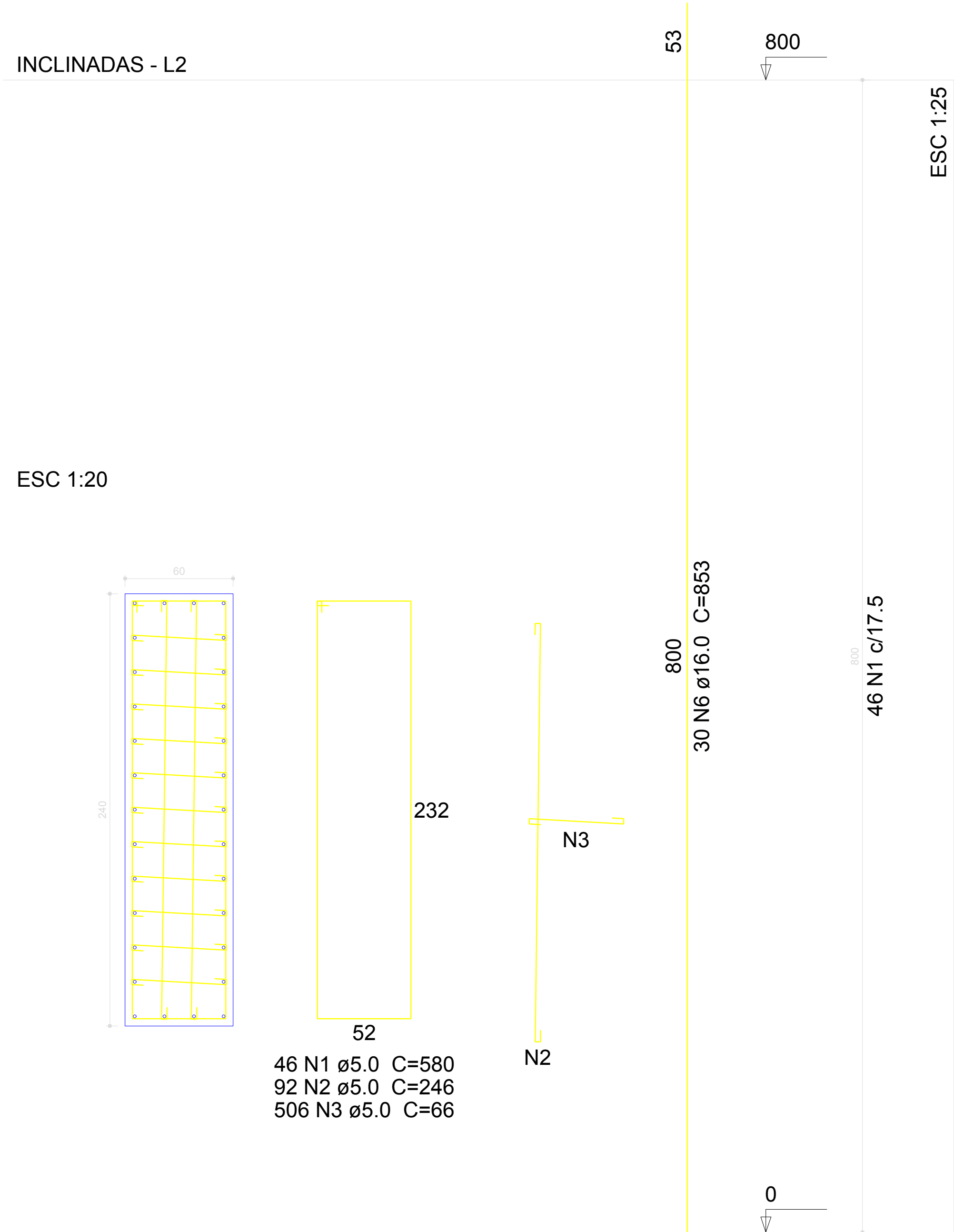


P1=P3



P2



## Relação do aço

2xP1		P2			
AÇO	N	DIAM (mm)	QUANT (Barras)	UNIT (cm)	C.TOTAL (cm)
CA60	1	5.0	92	580	53360
	2	5.0	184	246	45264
	3	5.0	1012	66	66792
	4	5.0	94	540	50760
	5	5.0	752	47	35344
CA50	6	16.0	60	853	51180
	7	16.0	20	753	15060

## Resumo do aço

AÇO	DIAM (mm)	C.TOTAL (m)	PESO + 10 % (kg)
CA50	16.0	662.4	1150
CA60	5.0	2515.2	426.4
PESO TOTAL (kg)			
CA50	1150		
CA60	426.4		

Volume de concreto (C-30) = 29.76 m³  
Área de forma = 135.2 m²



Prefeitura Municipal  
**São Vicente do Sul**  
2017 - 2020  
Município desenvolvido, cidadão valorizado

PROJETO: **PÓRTICO TURÍSTICO SÃO VICENTE DO SUL**

LOCAL: **RUA GAL JOÃO ANTONIO**

PLANTA: **ESTRUTURAL - PILARES** DATA: **18/07/19**

PRANCHAS: **ARMADURA PILAR** ESCALA: **INDICADA** ÁREA: **243.43m²**

RESPONSÁVEL TÉCNICO:   
Andrews Leivicoff CREA/RS 206829

PRANCHAS Nº:

**1/2**